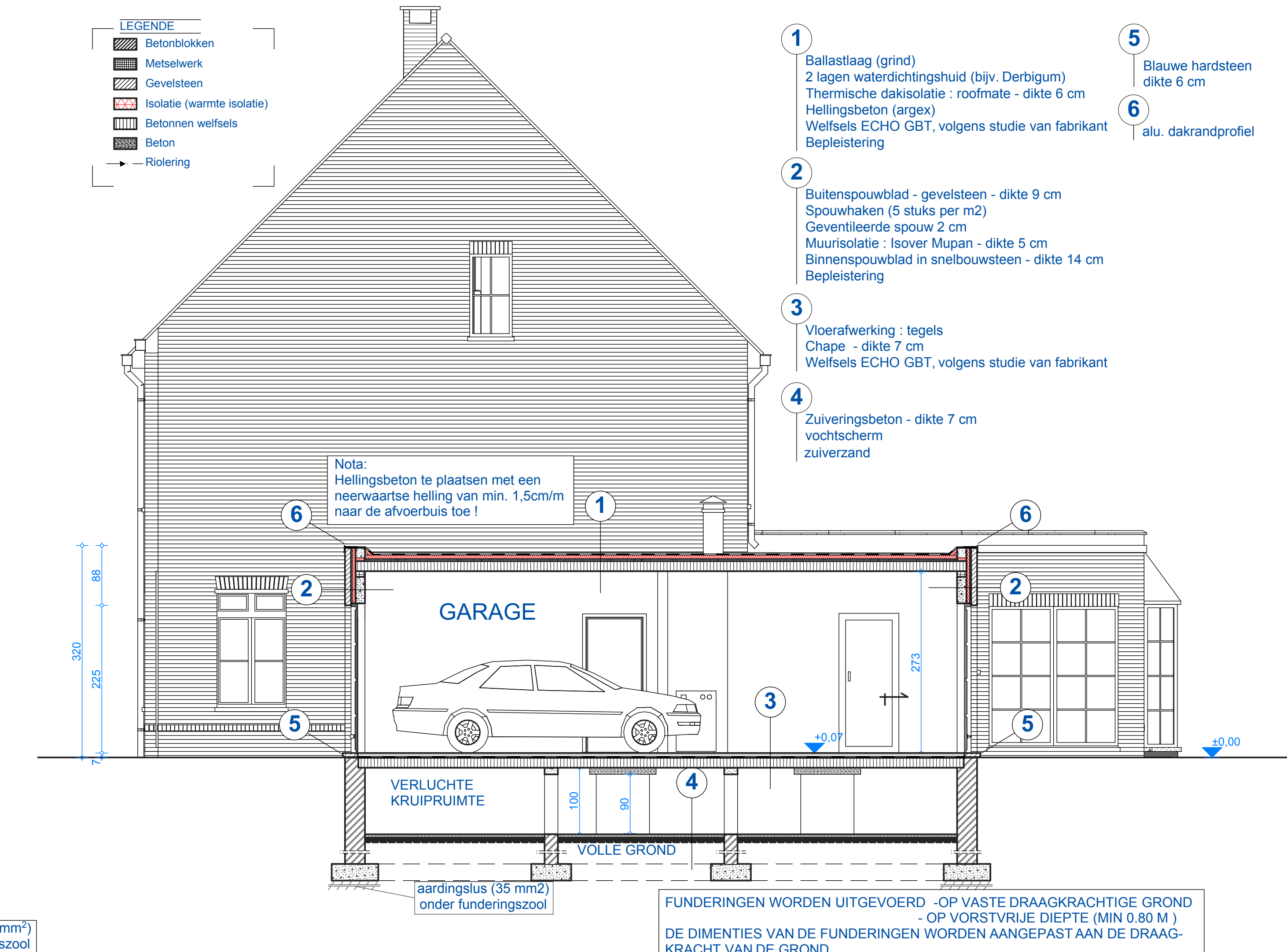
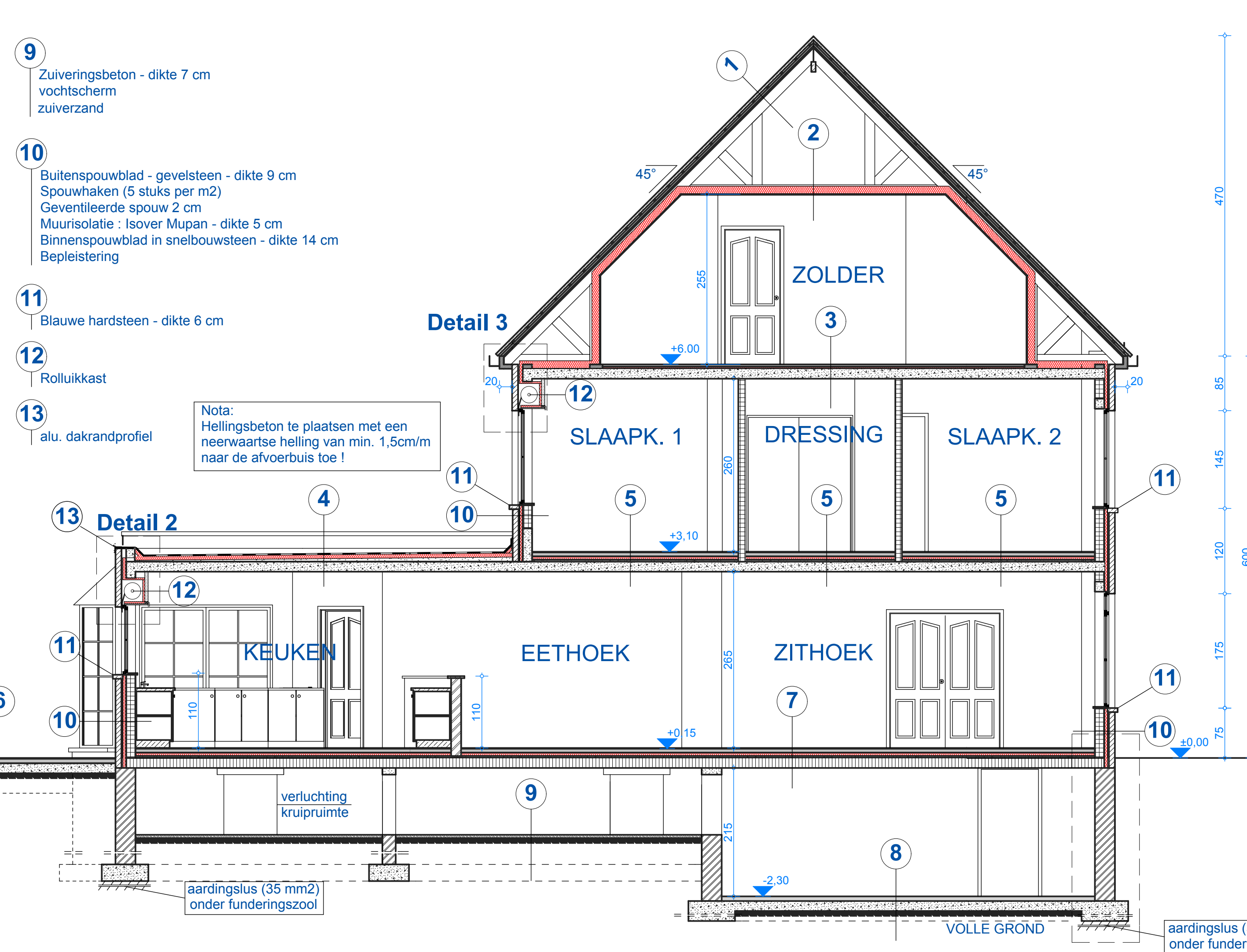


- 1 Dakbedekking - pannen
Parlanten
Tengellatten
Onderdakplaten (menuserite)
Geprefabriceerde spanten
- 2 Isolatie - dikte 12 cm
Gipskartonplaten - dikte 9 mm
- 3 Vloerafwerking : tegels
Chape - dikte 7 cm
Vloerisolatie - dikte 5 cm
Gew. betonplaat (predallen) - dikte volgens studie van fabrikant
Bepleistering
- 4 Ballastlaag (grind)
2 lagen waterdichtingshuid (bijv. Derbigum)
Thermische dakisolatie - roofmate - dikte 6 cm
Hellingenbeton (argex)
Gew. betonplaat (predallen) - dikte volgens studie van fabrikant
Bepleistering
- 5 Vloerafwerking : tegels
Chape - dikte 7 cm
Vloerisolatie - dikte 5 cm
Gew. betonplaat (predallen) - dikte volgens studie van fabrikant
Bepleistering
- 6 Vloerafwerking : tegels
Chape - dikte 7 cm
Gew. betonplaat - dikte 15 cm
visqueen
Aanvoerzand - dikte 20 cm
- 7 Vloerafwerking : tegels
Chape - dikte 7 cm
Vloerisolatie - dikte 5 cm
Wefelsels ECHO GBT, volgens studie van fabrikant
Bepleistering
- 8 Vloerafwerking : tegels
Chape - dikte 7 cm
Dampscherm
gew. beton (waterdicht) - dikte 12 cm



Provincie		
Gemeente		
Eigendom van		
Gevestigd te		
Ontwerp van een WOONHUIS		
Terrein gelegen		
architectenburo		
Onderwerp		
GRONDPLANNEN - DOORSNEDE A-A / B-B		
Voor akkoord de aanemer	de opdrachtgever	de architect
Datum	Aard van de wijziging	
Tekenburo	Datum	Schaal
Nazicht	Datum	Dossier nr.
Administratie I.v.d.v.	31/05/2002	1/50
		Dossier nr.
		Plan nr.
		1